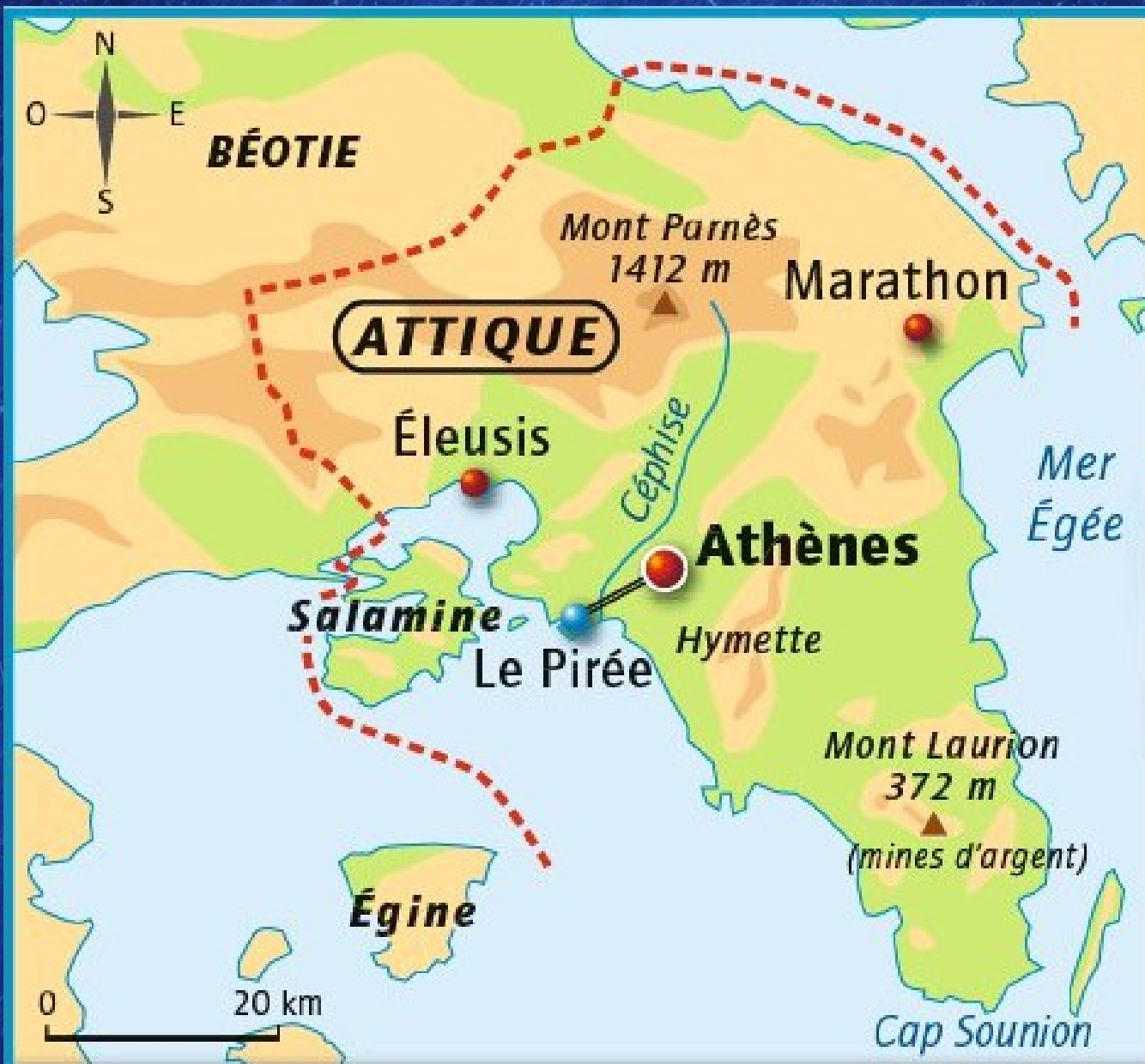
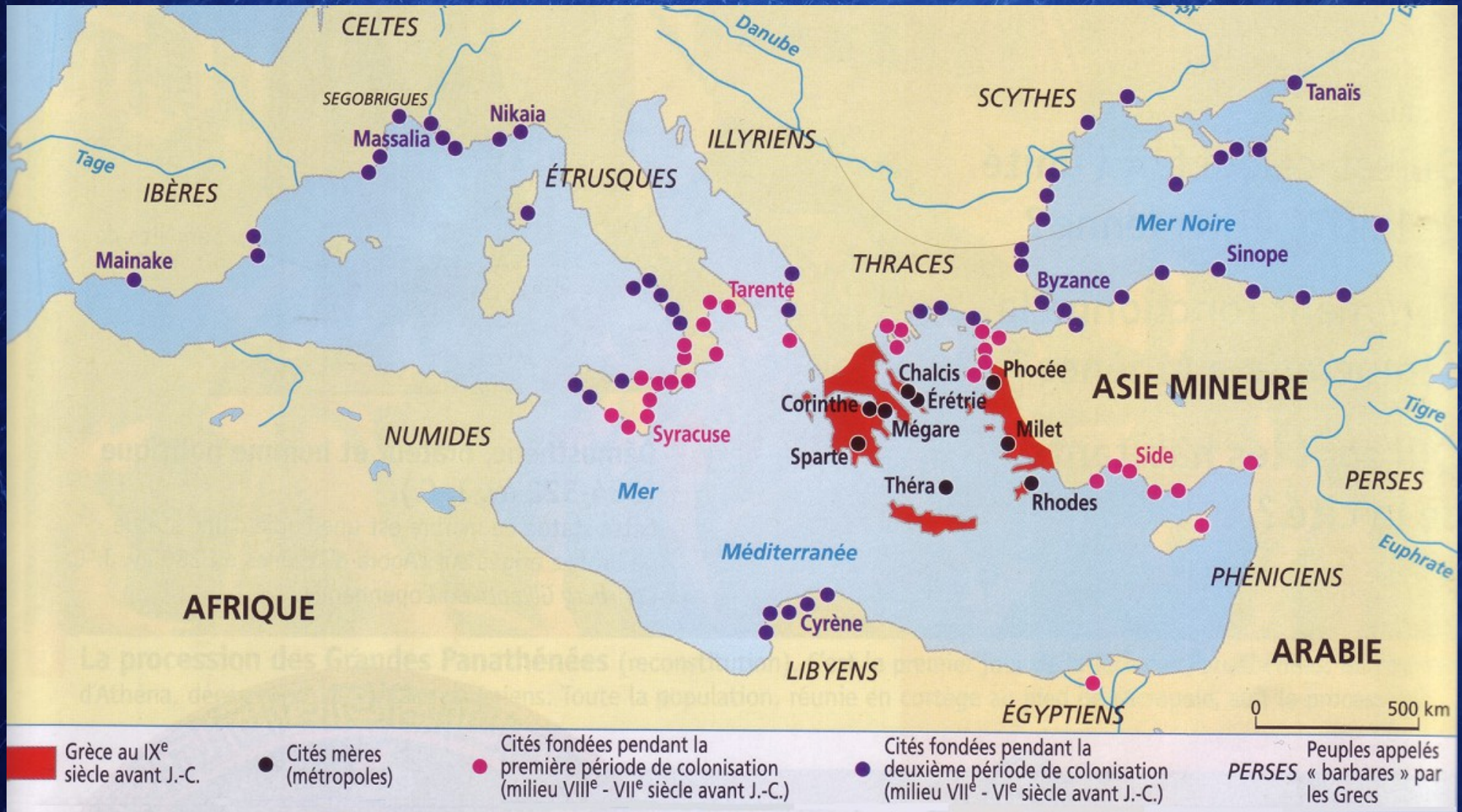


LES EMPREINTES GRECQUES DANS LA MÉDITERRANÉE ANTIQUE





LA COLONISATION GRECQUE EN -500 DANS LE BASSIN MÉDITERRANÉEN



MARSEILLE, UNE CITÉ GRECQUE



1 Reconstitution de Massalia (Marseille) dans l'Antiquité

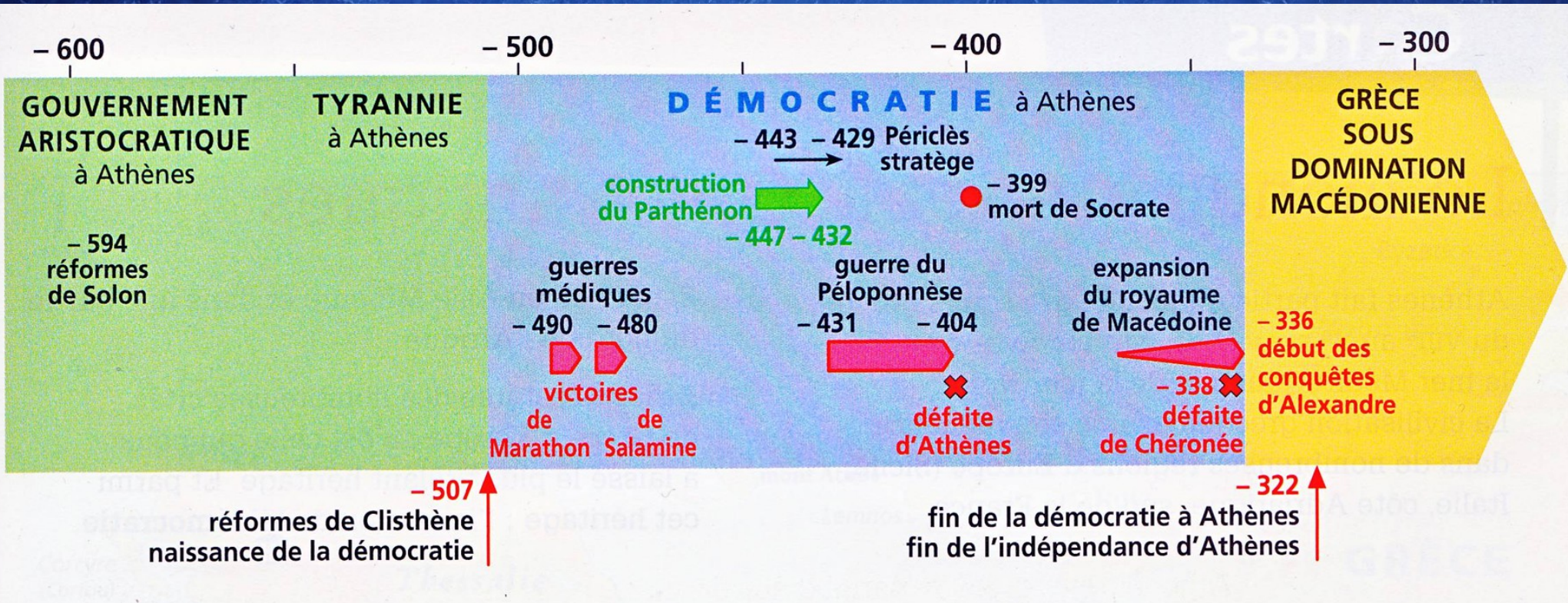
LES GUERRES MÉDIQUES



**COMBAT ENTRE UN HOPLITE GREC ET UN GUERRIER PERSE
VASE DU V^{ème} SIÈCLE AVANT J-C.**

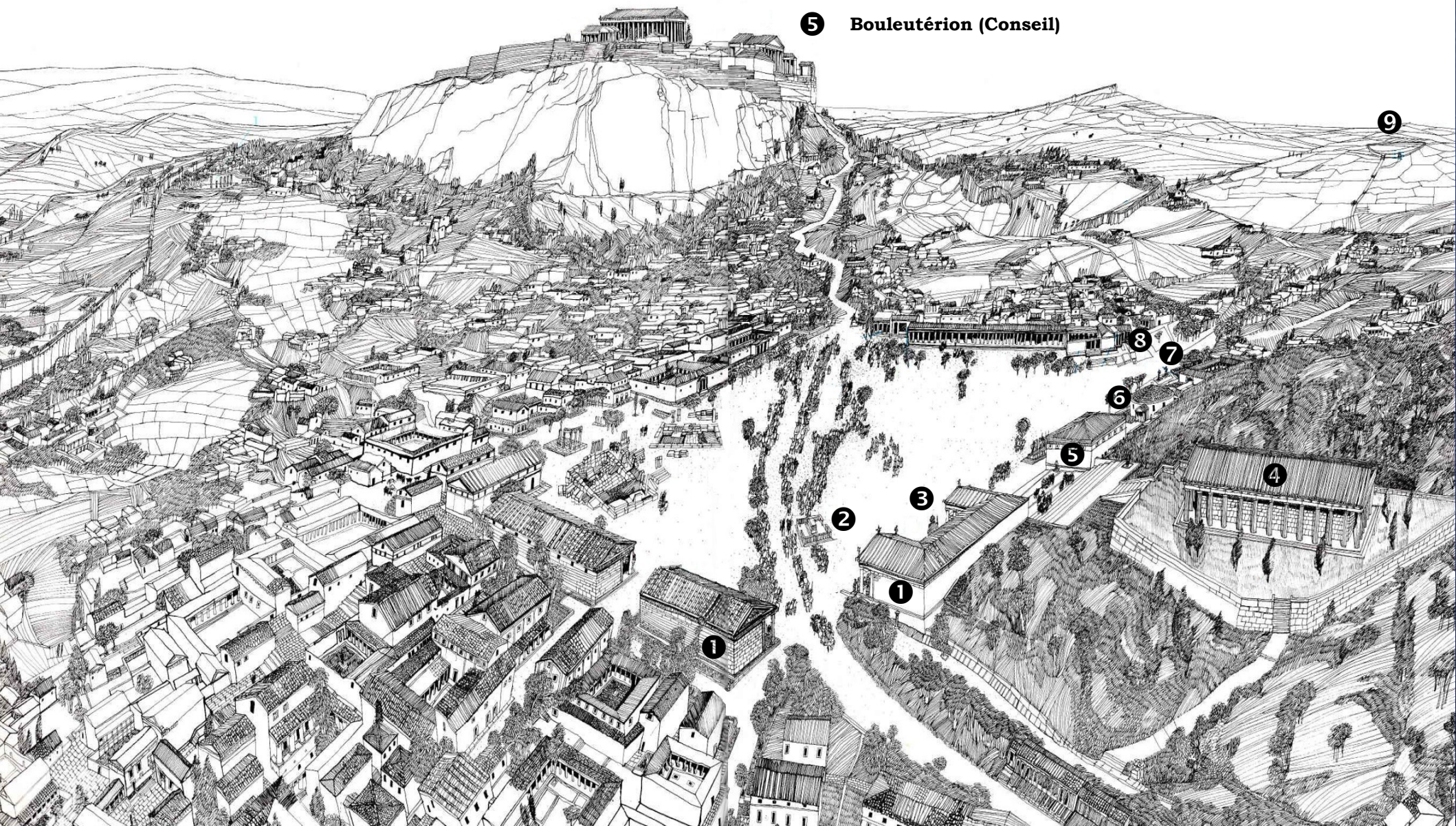


FRISE CHRONOLOGIQUE DE L'HISTOIRE D'ATHÈNES



LES LIEUX DE LA VIE POLITIQUE À ATHÈNES

- ❶ Boutiques
- ❷ Autel des douze dieux
- ❸ Statue de Zeus
- ❹ Temple d'Héphaïstos
- ❺ Bouleutérion (Conseil)
- ❻ Prytanée (abrite le feu sacré)
- ❼ Héliee (Tribunal)
- ❽ Stratégéion
- ❾ Colline de la Pnyx



L'ACROPOLE VUE DEPUIS LA COLLINE DE LA PNYX



La démocratie à Athènes

La démocratie athénienne

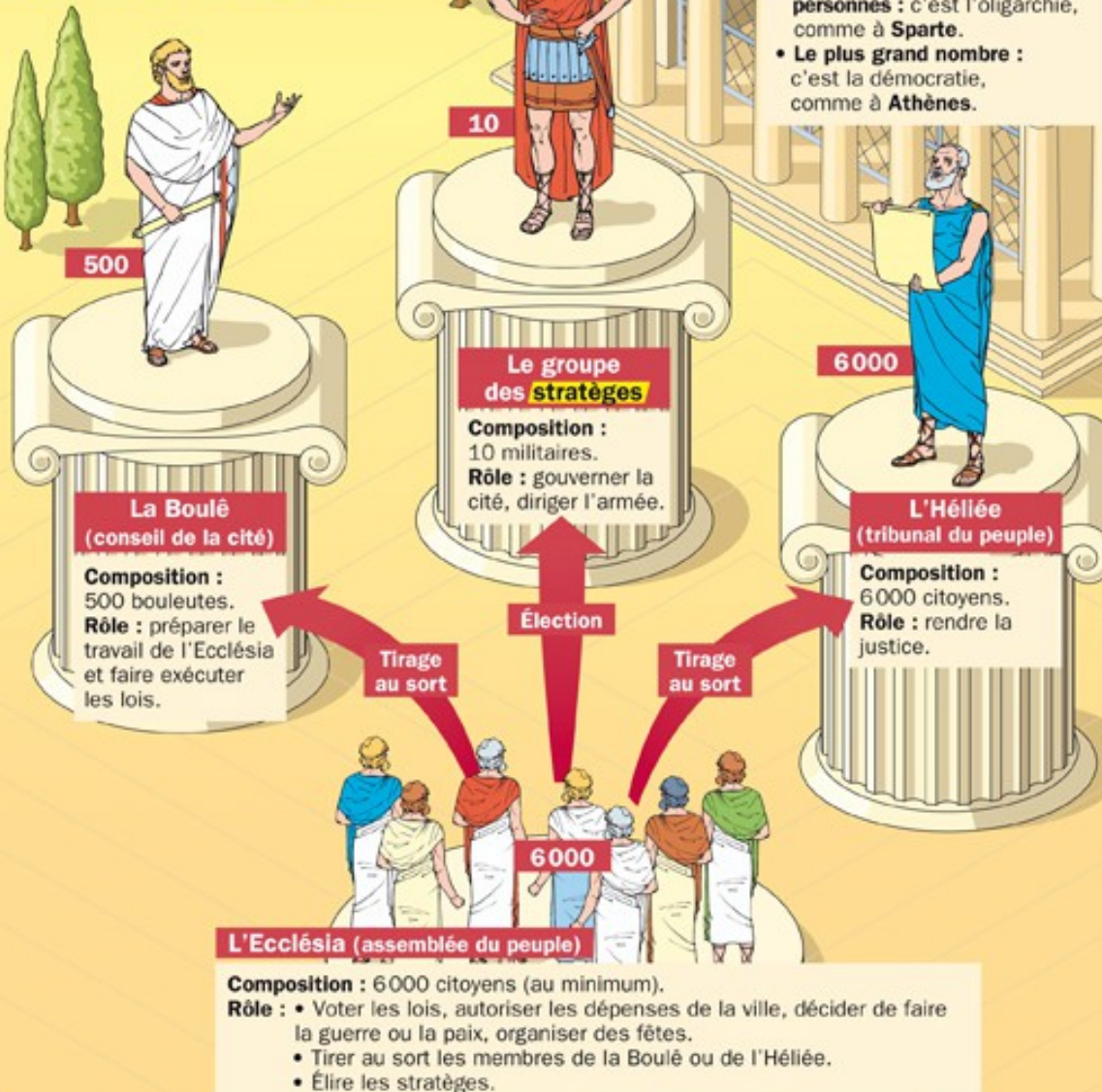
À Athènes, les décisions sont prises par les **citoyens**.

C'est l'invention de la démocratie.

Cette démocratie est cependant limitée, car les femmes, les **métèques** et les esclaves n'y participent pas.

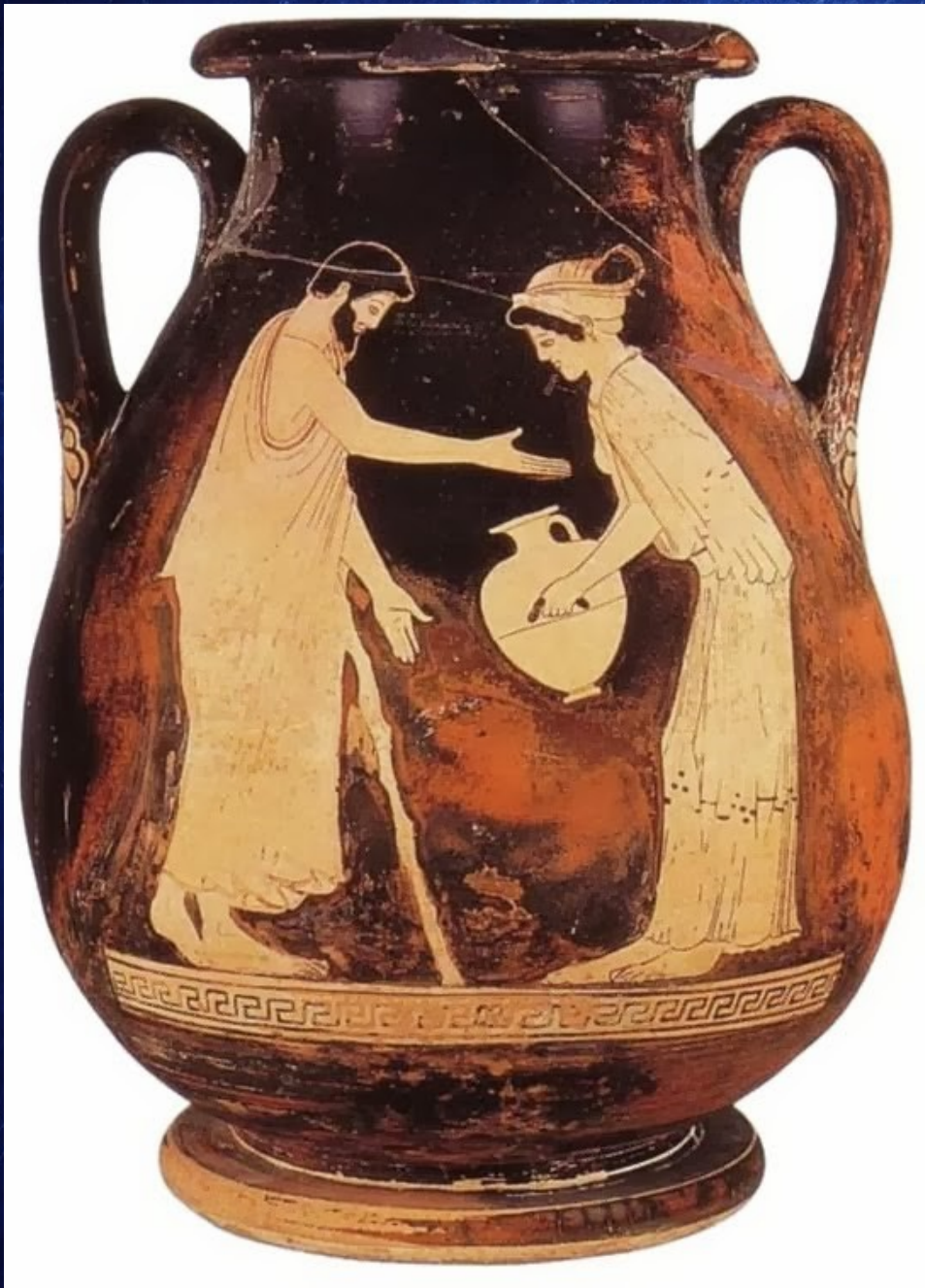
Qui gouverne les cités grecques ?

- Une seule personne : c'est la **monarchie**, ou la **tyrannie**, comme à Syracuse.
- Un petit nombre de personnes : c'est l'oligarchie, comme à Sparte.
- Le plus grand nombre : c'est la démocratie, comme à Athènes.



PÉRICLÈS

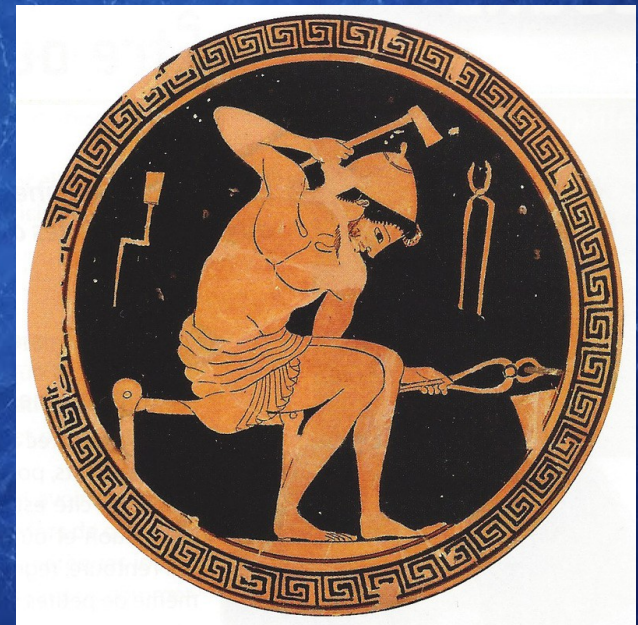




**Citoyen et sa femme, vase attique
à figures rouges, vers -480.**

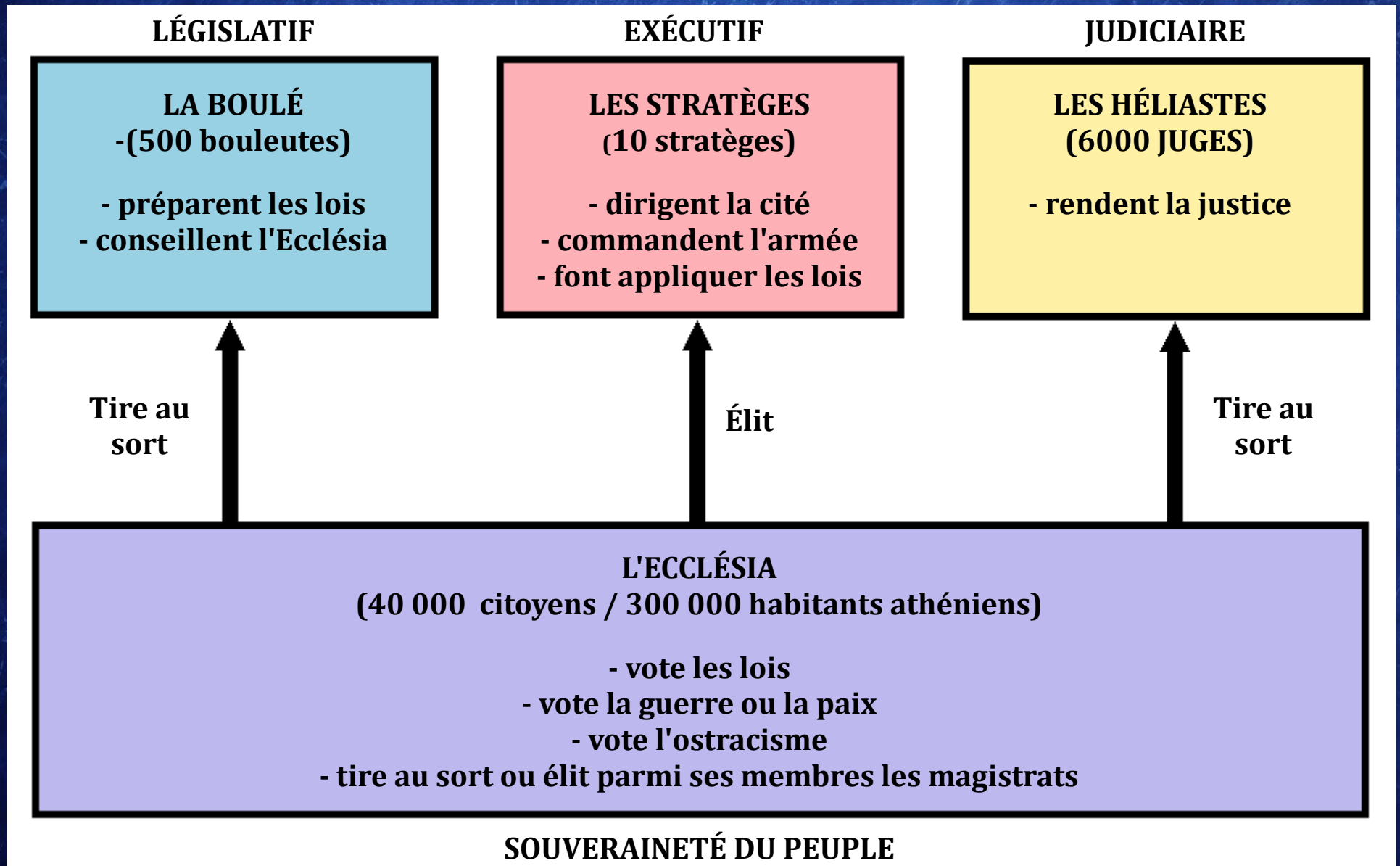


**Esclave dans une mine, vase à figures
rouges, V^{ème} siècle avant J-C.**



**Métèque forgeron
Coupe à figures rouge vers -510**

LE FONCTIONNEMENT SIMPLIFIÉ DES INSTITUTIONS ATHÉNIENNES



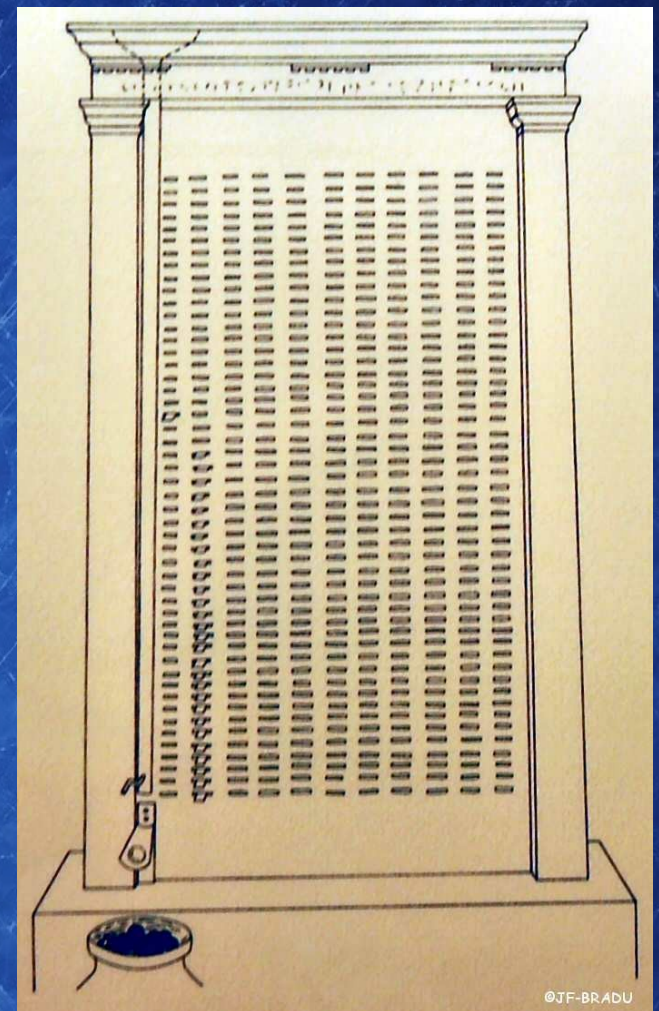
L'ÉLECTION DES HÉLIASTES ET DES BOULEUTES



Le pinakion est une plaquette portant le nom du citoyen et celui de son dème



Klérotèrion



Les plaquettes sont insérées dans un klérotèrion sur le côté duquel est placé un tube de bronze équipé d'un clapet et surmonté d'un entonnoir. Le magistrat responsable du tirage au sort y introduit un mélange de billes blanches et de billes noires, qui tombent dans le tube de façon aléatoire. A chaque fois que le clapet est actionné une bille tombe. Quand la bille est blanche, le citoyen (ou l'ensemble de la ligne horizontale) est retenu. Quand la bille est noire, il est récusé. On répète l'opération jusqu'à obtenir le nombre d'élus requis.



JETONS DE VOTE POUR LES HÉLIASTES

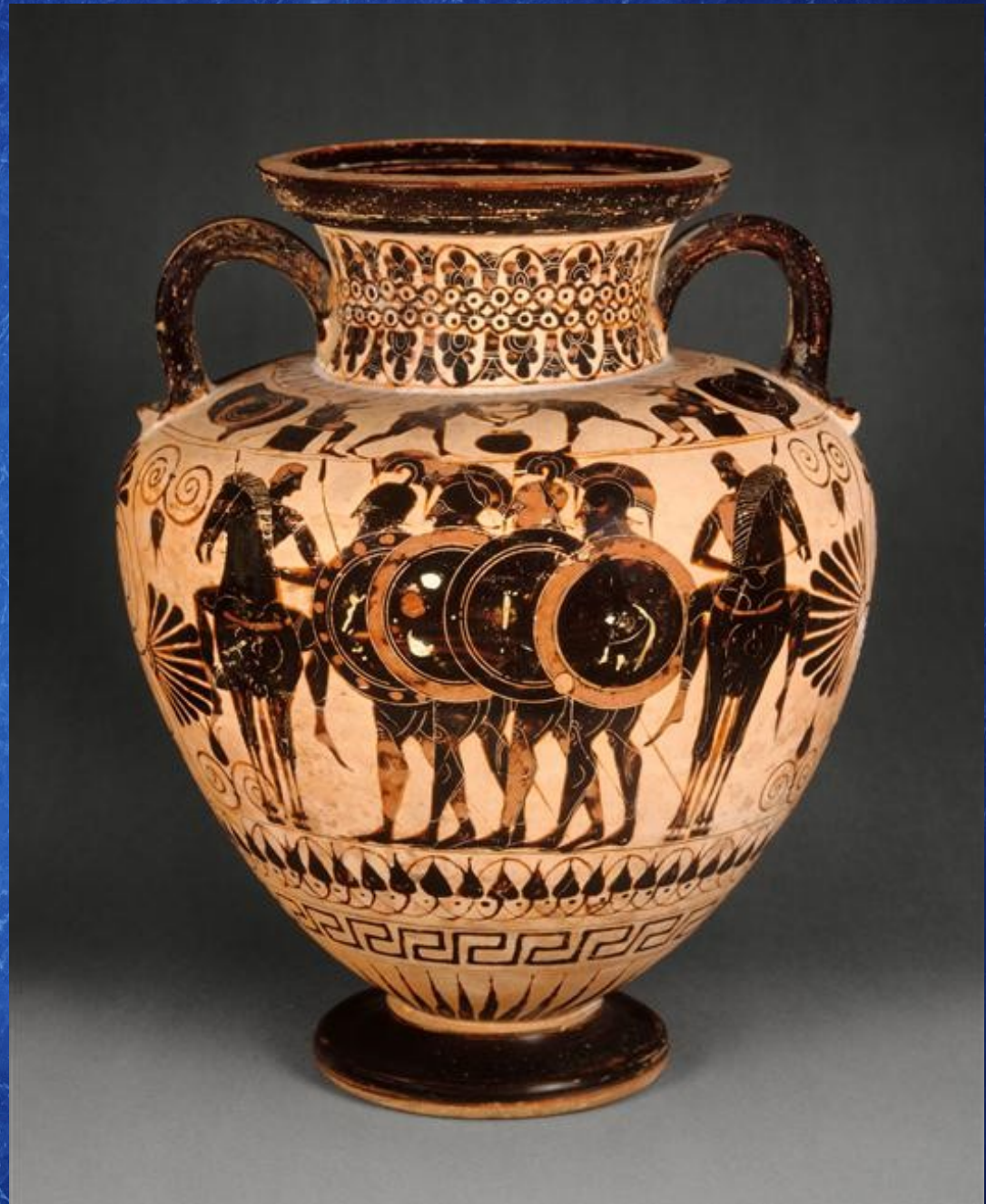
L'héliaste reçoit deux jetons l'un avec une tige pleine, l'autre avec une tige creuse

Au moment du vote, il saisit entre le pouce et l'index l'un de ces deux jetons et le dépose dans une urne. L'autre jeton est jeté dans une boîte en bois. Quand la tige est creuse l'accusé est considéré comme coupable, quand elle est pleine il est innocenté. En comptabilisant tous les votes présents dans l'urne on peut alors prononcer la culpabilité ou non de l'accusé.

LES DEVOIRS MILITAIRES DU CITOYEN ATHÉNIEN



**Vue d'artiste
Hoplites**



**Amphore à figures noires
Cavaliers et hoplites**

HOPLITE AU COMBAT



**Casque à
cimier**

Lance

Bouclier

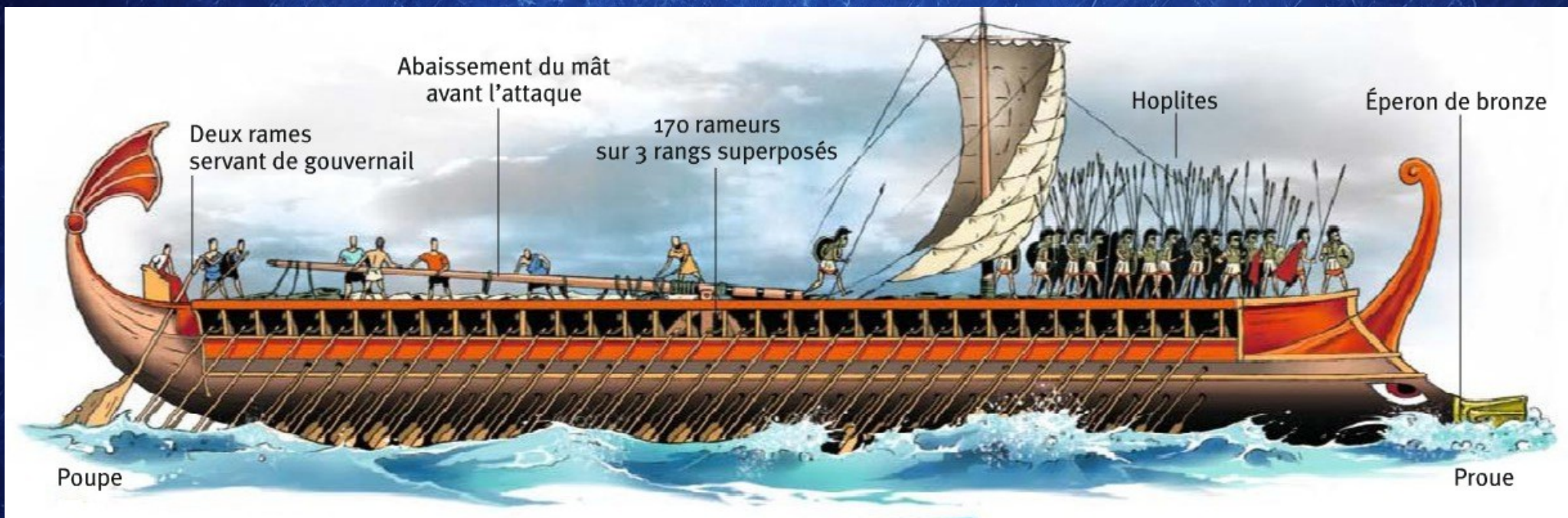
Cuirasse

Épée

Cnémides

Sandales

LES TRIÈRES



**Rameurs de trière, bas relief en marbre
Musée de l'Acropole, Athènes**

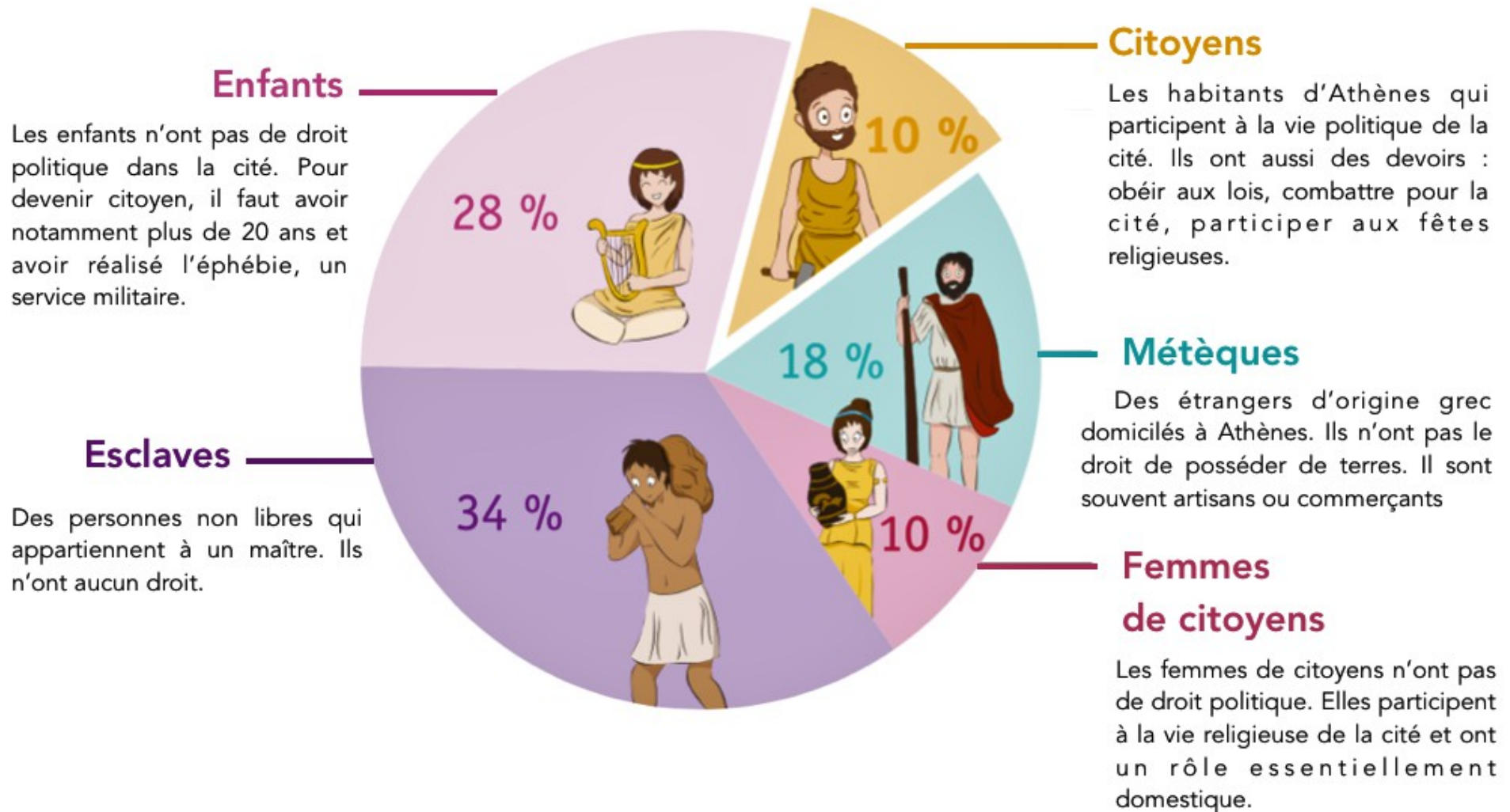


Trière sur une monnaie

TESSONS D'OSTRACISME



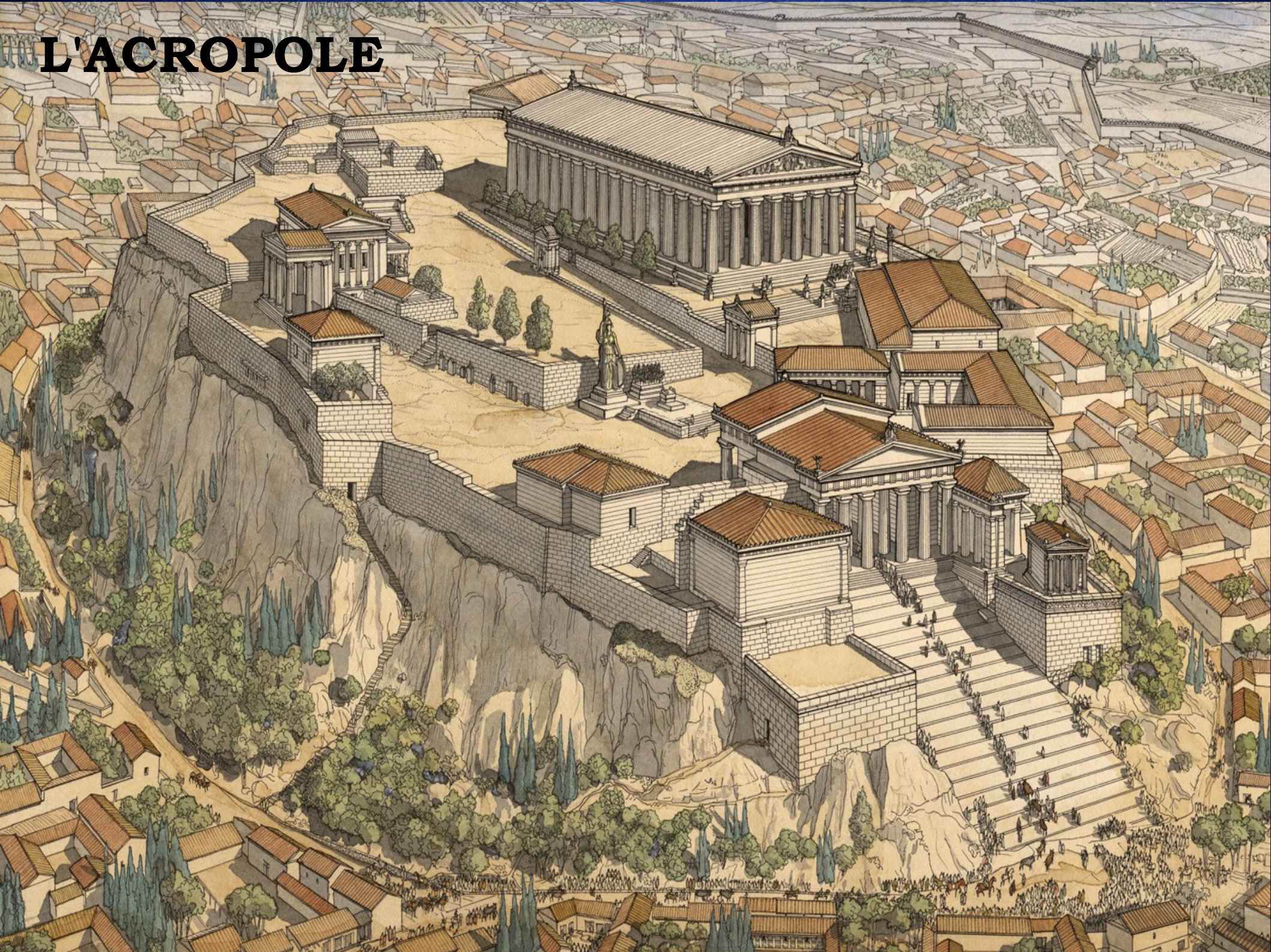
UNE SOCIÉTÉ INÉGALITAIRE



LA LIGUE DE DÉLOS



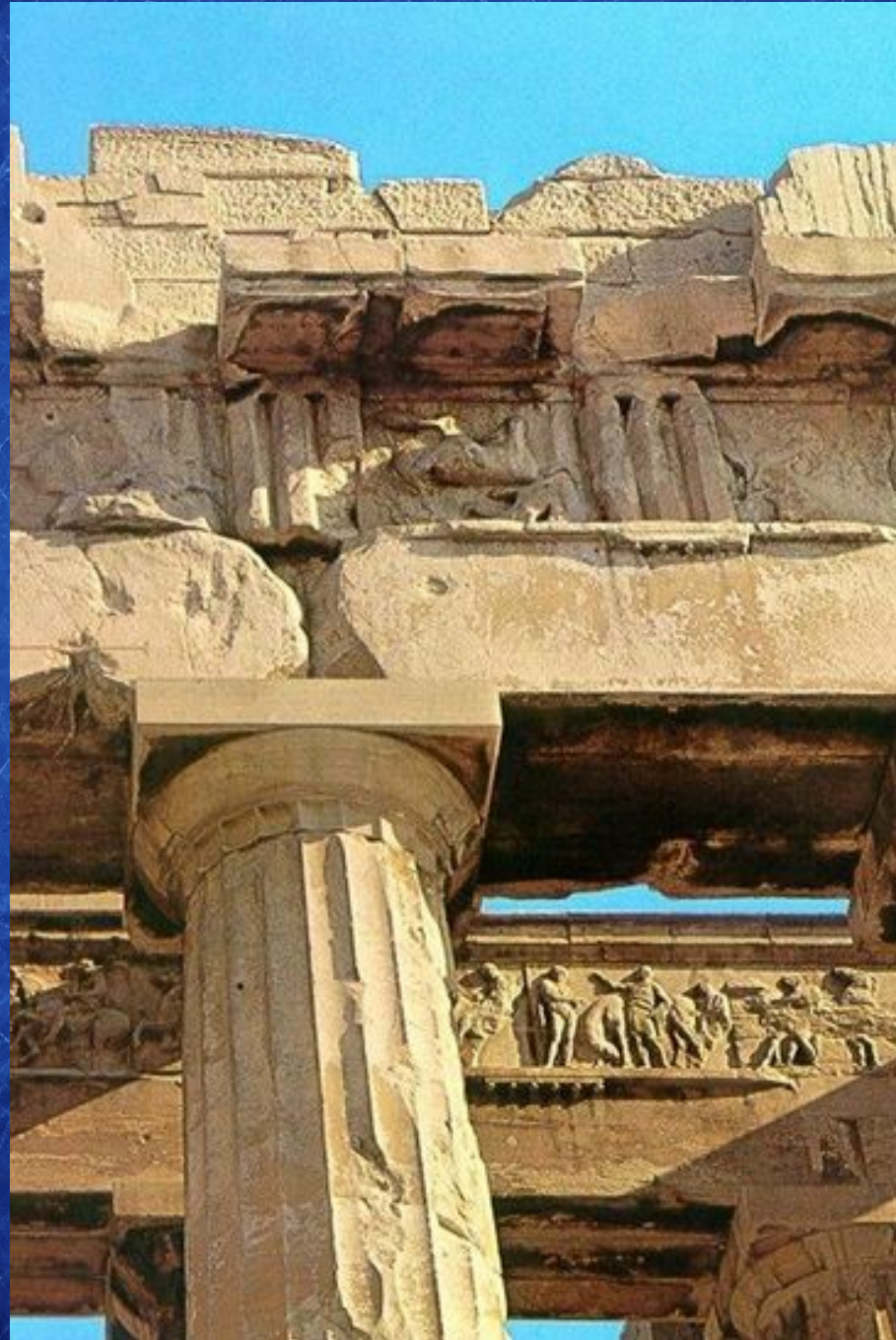
L'ACROPOLE



LE PARTHÉNON



LA FRISE DE PHIDIAS AU SOMMET DU PARTHÉNON



ATHÉNA PARTHÉNOS



Statuette de marbre pentélique découverte à Athènes. C'est la copie mieux conservée de la statue chrysléphantine érigée par Phidias dans le Parthénon en - 477



Reconstitution moderne de la statue d'Athéna à Nashville, USA. Taille 11,5 mètres

RECONSTITUTION DE LA FRISE DE PHIDIAS



**DÉTAIL DE LA FRISE DES PANATHÉNÉES DE PHIDIAS
LES CAVALIERS**



DÉTAIL DE LA FRISE DES PANATHÉNÉES DE PHIDIAS, LES PORTEURS D'EAU



**DÉTAIL DE LA FRISE DES PANATHÉNÉES DE PHIDIAS
LES GÉNISSES A SACRIFIER**



**DÉTAIL DE LA FRISE DES PANATHÉNÉES DE PHIDIAS
ILLUSTRANT LA REMISE DU PÉPLOS À L'ARCHONTE-ROI**



**L'archonte-roi présidait
aux cérémonies religieuses.**

**Le péplos était une tunique
tissée et brodée par les
jeunes filles de la haute
aristocratie athénienne.**

**Lors de la fête des
Panathénées, les Athéniens
portaient en procession ce
péplos pour en revêtir la
statue d'Athéna en bois
d'olivier conservée dans
l'Érechthéion.**

LE PORTIQUE DES CARYATIDES



LA LIGUE DE DÉLOS FACE A LA LIGUE DU PÉLOPONNÈSE



**TÉTRADRACHMES À L'EFFIGIE DE PHILIPPE II DE MACÉDOINE
ET DE SON FILS ALEXANDRE LE GRAND**



L'EMPIRE D'ALEXANDRE LE GRAND

