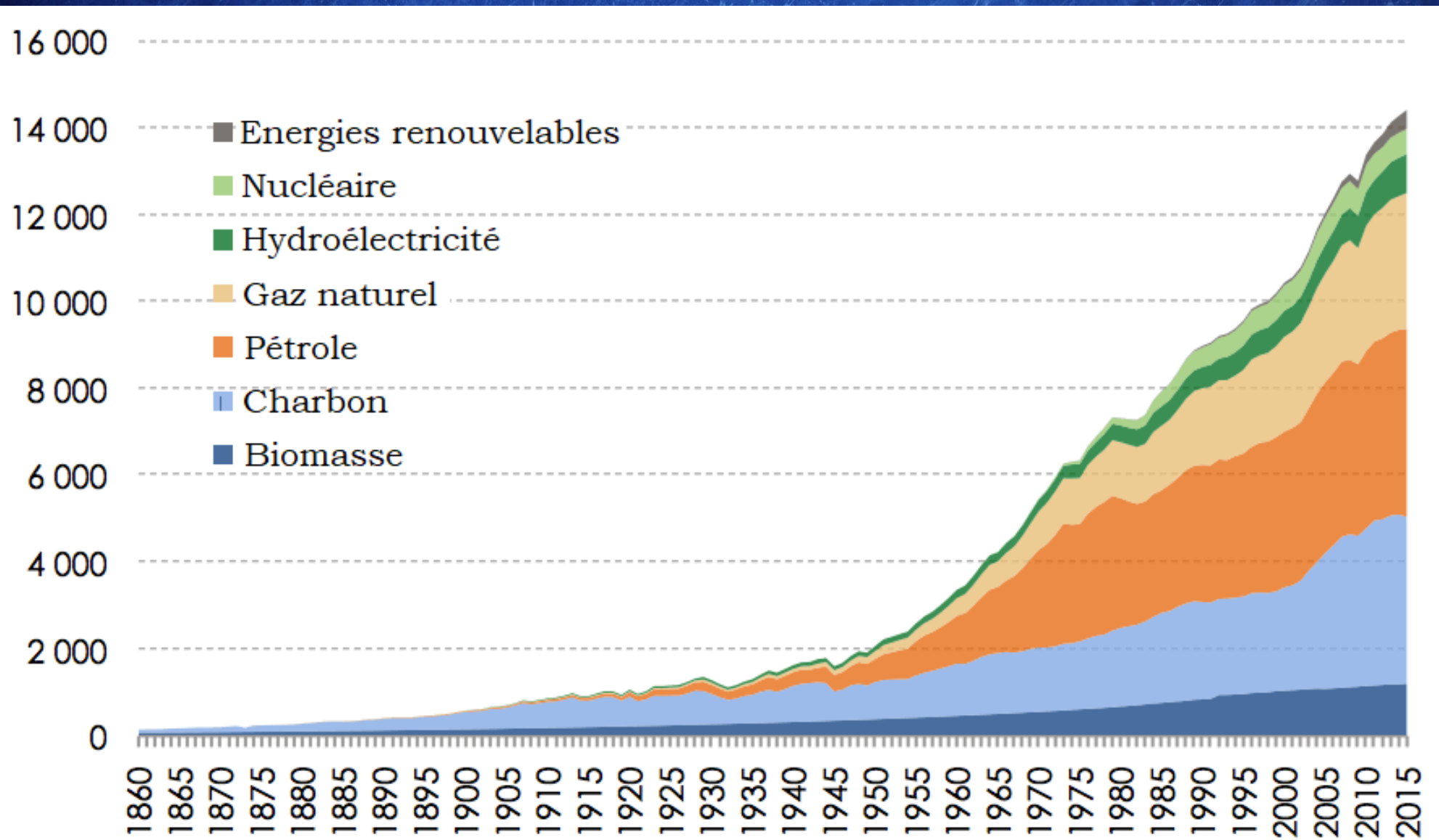


LES RESSOURCES ÉNERGETIQUES : DES RESSOURCES MAJEURES SOUS PRESSION



LA PART DES ÉNERGIES DANS LA CONSOMMATION MONDIALE



CHARBON



PÉTROLE – CHEVALET DE POMPAGE – DAKOTA DU NORD



PÉTROLE – PLATE FORME OFFSHORE PRIRAZLOMNAYA EN ARCTIQUE



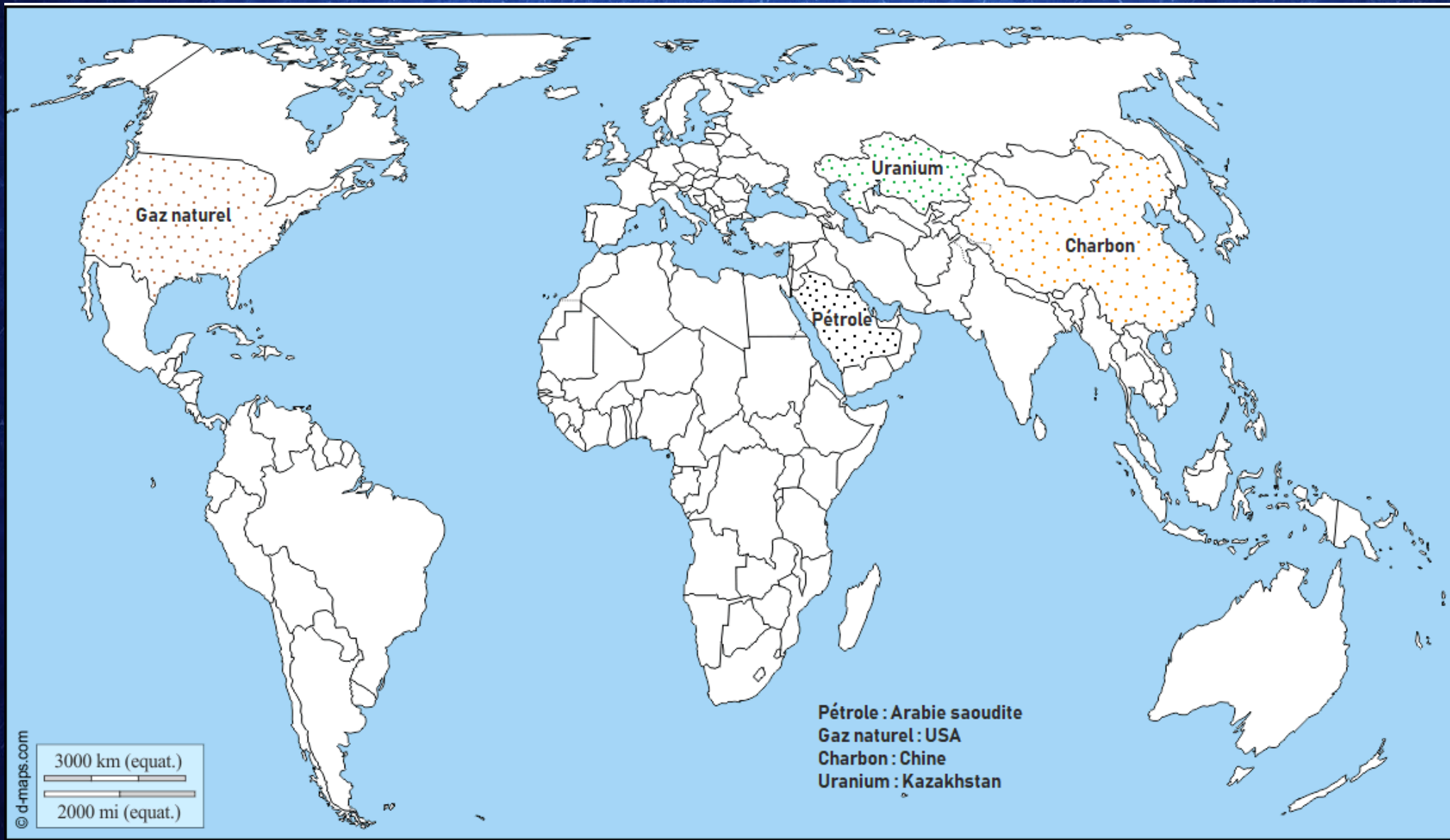
GAZ NATUREL – NAVIRE MÉTHANIER



ÉNERGIE NUCLÉAIRE – CENTRALE DU BUGEY



LES PREMIERS PRODUCTEURS MONDIAUX D'ÉNERGIES NON RENOUVELABLES



ÉNERGIE SOLAIRE – PANNEAUX PHOTOVOLTAÏQUES LA COLLE DES MÉES ALPES-DE-HAUTE-PROVENCE



ÉNERGIE ÉOLIENNE



ÉNERGIE HYDROÉLECTRIQUE – BARRAGE HOOVER, USA



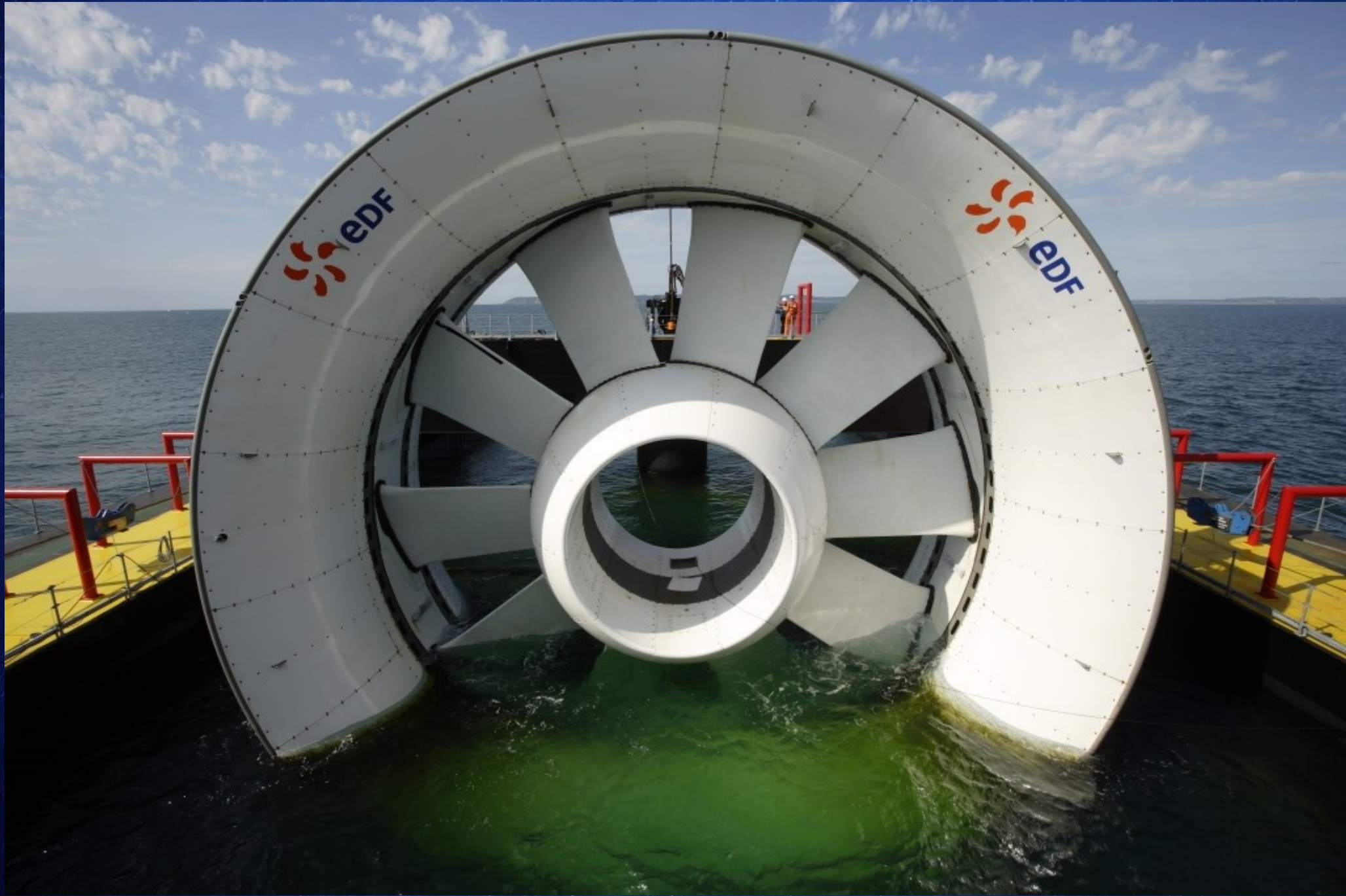
ÉNERGIE GÉOTHERMIQUE



BIOMASSE

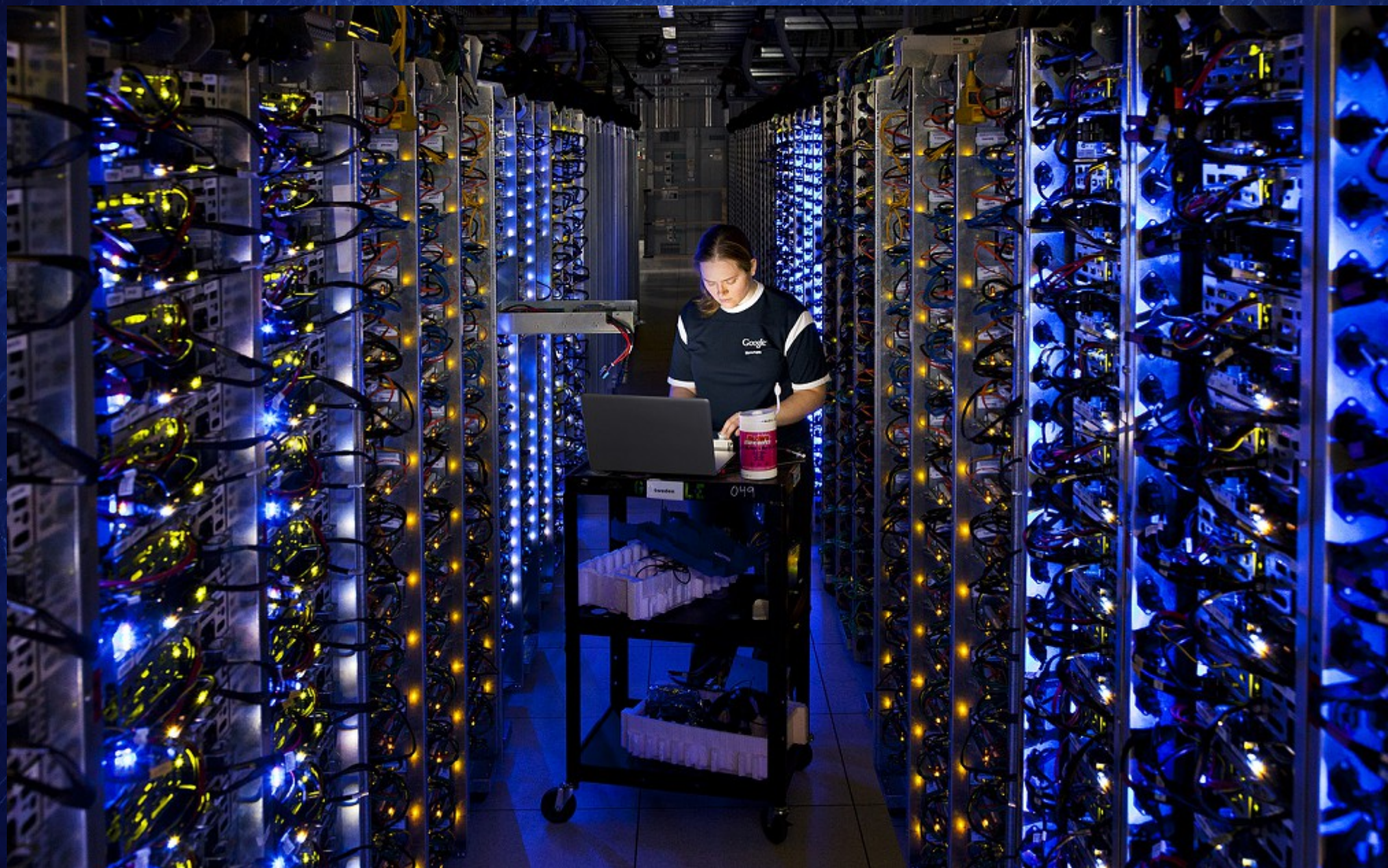


ÉNERGIE HYDROLIENNE



ÉNERGIE MARÉMOTRICE - USINE DE LA RANCE - ILLE-ET-VILAINE





**Les technologies de l'Information selon Greenpeace consomment
7% de la production d'électricité mondiale**

**TROIS COMPAGNIES
NATIONALES SPÉCIALISÉES
DANS LES ÉNERGIES
FOSSILES**

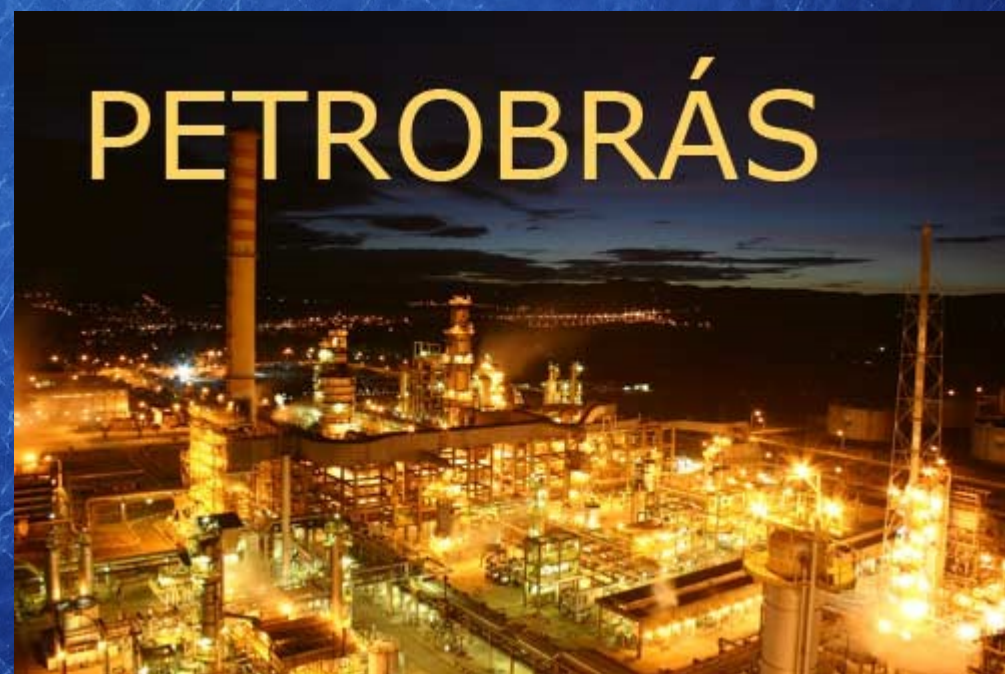


**أرامكو السعودية
Saudi Aramco**

Arabie saoudite



Russie



Brésil



Plate-forme Orlan exploitée par la société ExxonMobil dans la mer d'Okhotsk avec l'autorisation de la Russie qui lui a concédé l'exploitation contre redevances car sa technologie n'était à l'époque pas aussi avancée que celle du géant américain

L'EXPLOITATION DES RICHESSES DE L'ARCTIQUE

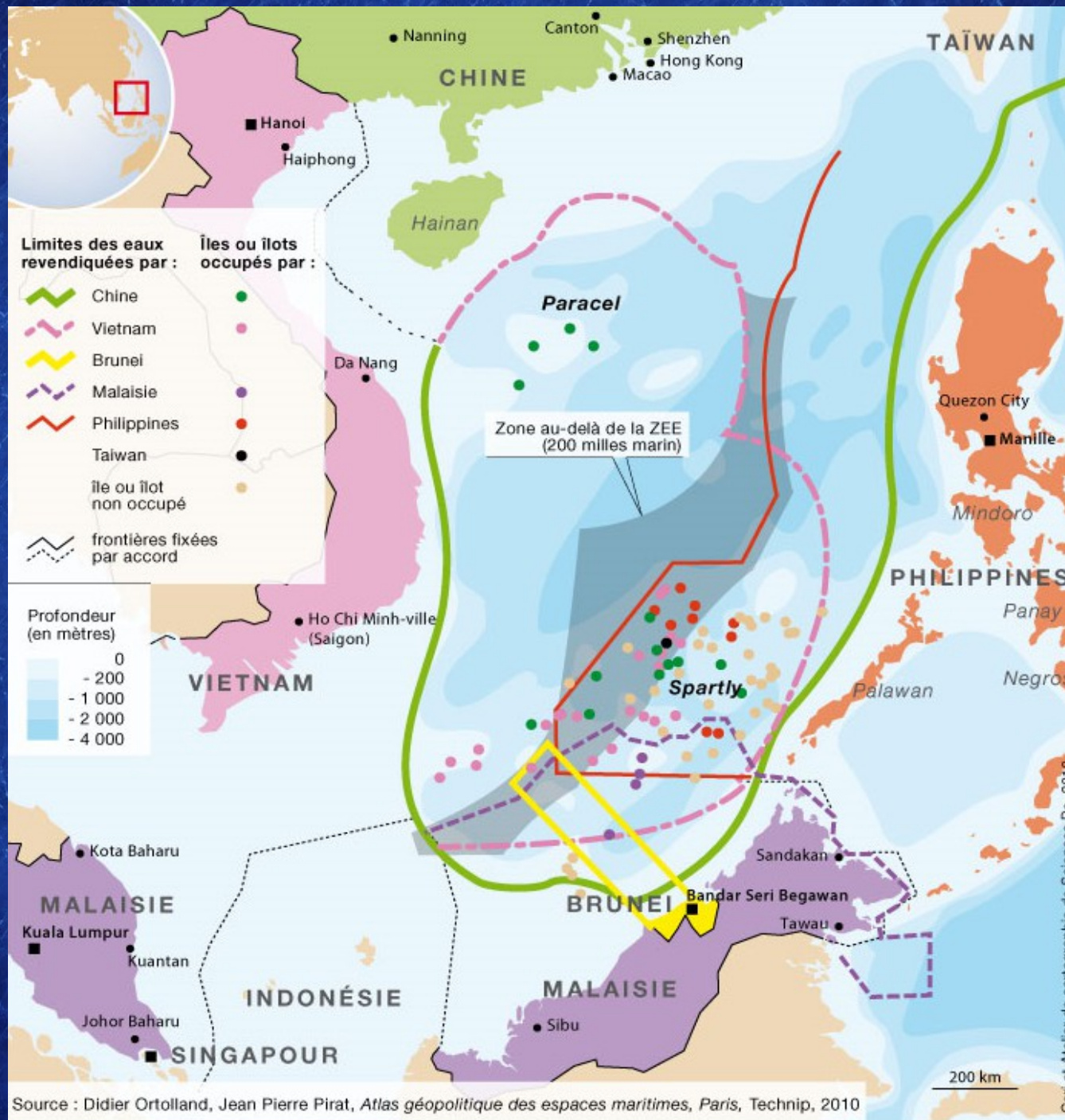


-  Prospection pétrolière
-  Production de gaz et de pétrole
-  Activités minières
-  Centrales nucléaires et sites de déchets radioactifs
-  Routes maritimes possibles
-  Pipelines et gazoducs
-  Limite de la Zone de Conservation de la Flore et de la Faune Arctique (CAFF).



Les frontières dans l'Arctique

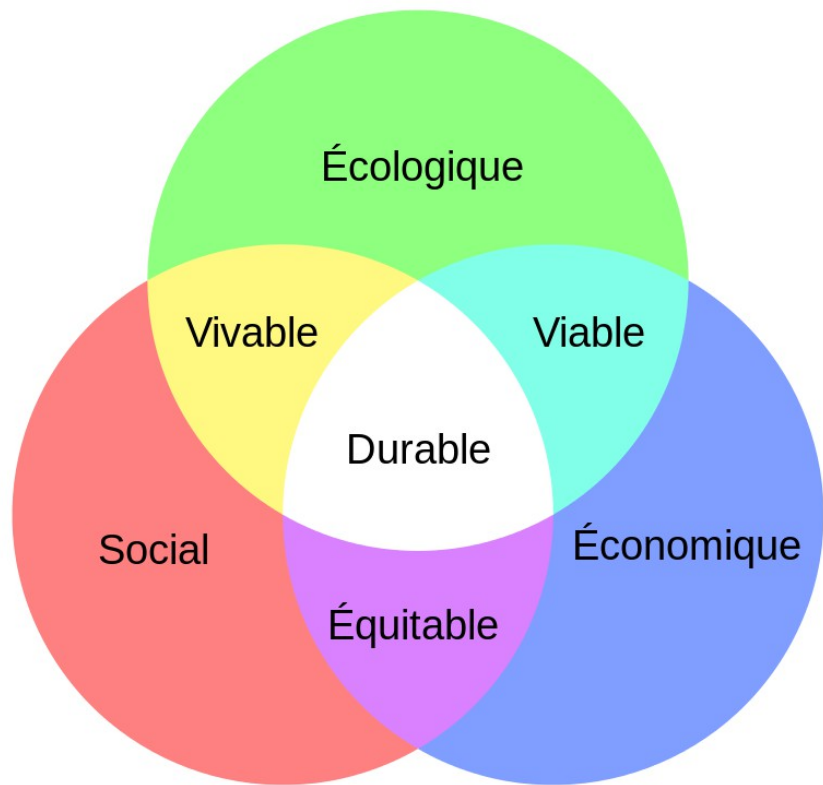
- | | | | |
|-------|-------------------------------------|-------|--|
| — | Frontières reconnues | - - - | Limite des 200 miles (Zone économique exclusive) |
| | Limites équidistantes | | Limite minimale de la banquise à l'été 2005 |
| ■ | Revendications territoriales russes | | |



Les rivalités territoriales dans les îles Spratleys

**Le récif Fierry Cross dans
L'archipel des Spratleys
en 2006 et en 2015 après
Les aménagements chinois**





Le développement durable : forme de développement cherchant à concilier le progrès économique et social avec la préservation de l'environnement de manière à transmettre aux générations futures un monde à la fois vivable, viable et équitable.

L'efficacité énergétique : utilisation raisonnée et durable des ressources énergétiques.





Intrusion une soixantaine d'activistes de Greenpeace dans la centrale nucléaire française de Fessenheim en mars 2014



Vue d'ensemble du parc éolien de Horns Rev 1 au Danemark



ICI FLEURISSENT
LES BONNES ÉNERGIES !

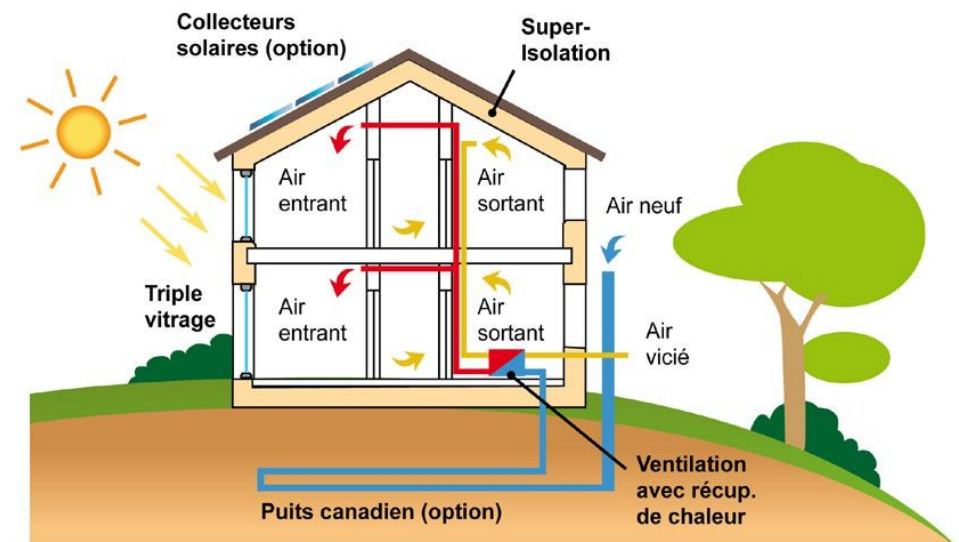


la fleuriaye
NATURE D'AVANCE • CARQUEFOU

L'écoquartier de la Fleuriaye à Carquefou en Loire-Atlantique



Schéma d'une maison passive



ISOLEZ VOTRE MAISON POUR 1€

NOUVELLE LOI 2019

SANS CONDITIONS DE REVENUS

GARAGE, CAVE, MURS, VIDE-SANITAIRE,
PLAFONDS ET COMBLES



Liberté • Égalité • Fraternité

RÉPUBLIQUE FRANÇAISE



MINISTÈRE
DE LA TRANSITION
ÉCOLOGIQUE
ET SOLIDAIRE

Aide publique à la rénovation énergétique

Une avenue qui respire, c'est l'effet tram !

L'AVENUE CHURCHILL



www.angersloiremetropole.fr/tramway



MAIRIE
PAYS DE LA LOIRE



angers Loire métropole
rayonnante entrepreneuriale naturelle solidaire

Encouragement au développement des transports verts à Angers



Bus 100% électrique à Orléans

Nations Unies Conférence sur les Changements Climatiques

COP21/CMP11

Paris, France



2015, signature des accords du Paris sur la limitation des gaz à effet de serre